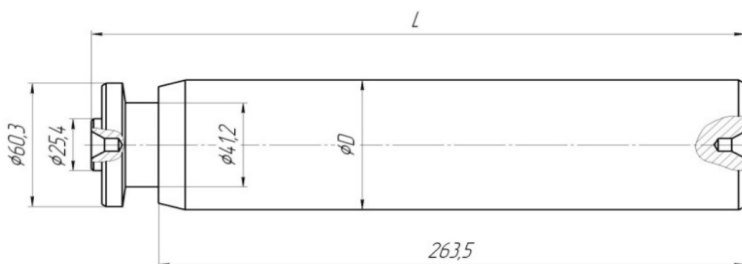
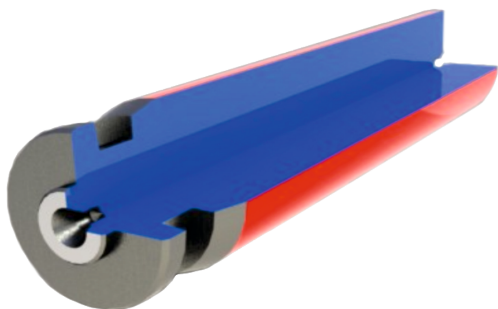


## ПЛУНЖЕРЫ TWS 250, TWS 600

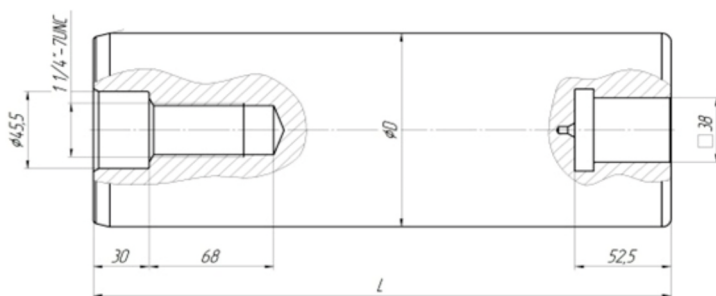
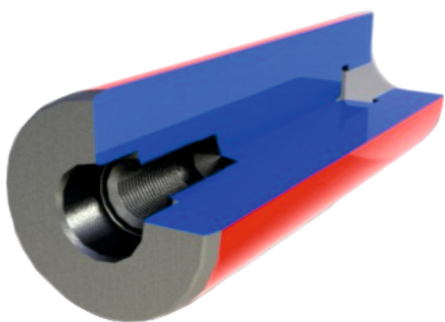
Трехплунжерные насосы серии TWS производства компании Weir SPM применяются для выполнения операций гидроразрыва пласта для интенсификации добычи нефти.

### TWS 250



Каталожный номер	Наименование	Диаметр, мм (D)	Диаметр, дюйм (D)	Длина, мм (L)	Масса, кг	Применяемость	Условия эксплуатации	Материал изготовления	Материал покрытия	Метод нанесения покрытия	Твердость поверхности, HRC	Маркировка
ПЛН-05-064264-0214	Плунжер (63,5x263,5)	63,5	2½	263,5		Насосы TWS 250	Нейтральные среды 4<pH<12	40X13	WC/CO/Cr	D-Gun	70	ИВК 054
ПЛН-05-064264-0145	Плунжер (63,5x263,5)						AISI 316	Cr3C2NiCr	68			
ПЛН-05-064264-03303	Плунжер (63,5x263,5)						40X	NiCrBSi	Laser Cladding	50		
ПЛН-05-064264-03304	Плунжер (63,5x263,5)									60		

### TWS 600



Каталожный номер	Наименование	Диаметр, мм (D)	Диаметр, дюйм (D)	Длина, мм (L)	Масса, кг	Применяемость	Условия эксплуатации	Материал изготовления	Материал покрытия	Метод нанесения покрытия	Твердость поверхности, HRC	Маркировка
ПЛН-06-102320-0214	Плунжер (101,6x320)	101,6	4	320		Насосы TWS 600	Нейтральные среды 4<pH<12	40X13	WC/CO/Cr	D-Gun	70	ИВК 107
ПЛН-06-102320-0145	Плунжер (101,6x320)						AISI 316	Cr3C2NiCr	68			
ПЛН-06-102320-0144	Плунжер (101,6x320)						40X	NiCrBSi	Laser Cladding	50		
ПЛН-06-102320-0244	Плунжер (101,6x320)									60		